


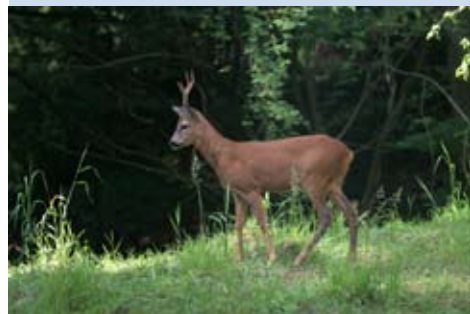





Territoires & faune sauvage

**Perdrix, lièvres et faisans...
mais aussi cailles, tourterelles
et bruants !**

-  La faune sauvage de nos plaines agricoles et de nos jardins ne se porte pas bien pour de multiples raisons souvent liées à nos gestes quotidiens.
-  Quels que soient vos intérêts, il existe des solutions, simples ou complexes, afin d'enrayer cette lente diminution de la biodiversité.
-  Ainsi, à l'image des pays voisins, nous mettons progressivement en place un réseau de conseillers qui pourront vous aider dans la gestion de votre territoire et trouver avec vous les meilleures solutions.



Chacun peut agir ...

-  Afin de bien comprendre les enjeux de votre territoire, la première étape de notre démarche consiste à se rencontrer chez vous pour analyser la situation et en discuter (+/- ½ journée).
-  A l'issue de cette rencontre, nous vous transmettons un rapport reprenant vos objectifs ainsi que les différentes solutions (aménagement, MAE, etc.) que nous envisageons.
-  Par la suite, nous pouvons vous remettre un devis détaillé pour chacune des solutions ou encore prendre en charge le suivi du chantier ou la réalisation des travaux (tarifs au verso).



Vous voulez en savoir plus ?

Des techniciens de
Faune & Biotopes asbl
sont à votre service :
mail@faune-biotopes.org

→ Léon BOURDOUXHE
Ir. agronome, spécialiste
perdrix, jachère faune
0472/60.72.60

→ Eddy MONTIGNIES
Ir. agricole, expert MAE,
jachère faune
0473/41.05.46

→ Manuel de TILLESSE
Ir. agronome, ONCFS,
FDC 41, FACE
0478/59.45.42

→ Marc de TOFFOLI
Ir. agricole, expert MAE,
réseaux écologiques,
jachère faune
0496/41.89.81